

Architectuur in Nederland

Jaarboek / Yearbook

2012 / 2013

Architecture in the Netherlands

nai010 uitgevers / publishers



De Zwarte Hond

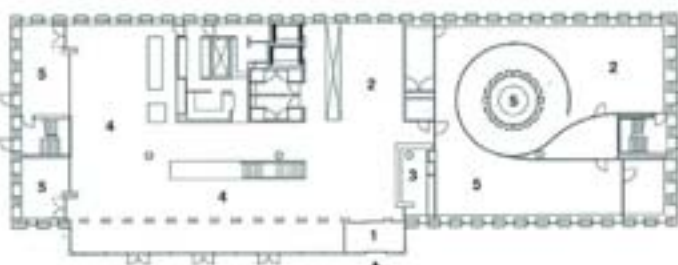
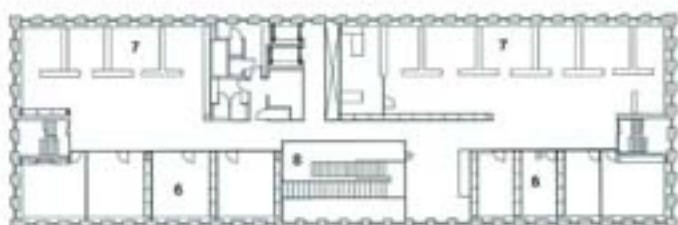
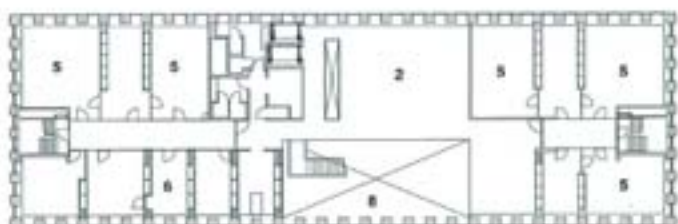
Huis VolkerWessels VolkerWessels House

Podium 9
Amersfoort



Foto's/Photos: Gerard van Beek

0 2 4 10m



Vijfde, vierde verdieping, begane
grond/Fifth, fourth, ground floor

- 1 entree/entrance
- 2 foyer
- 3 receptiebalie/reception desk
- 4 kantine/canteen
- 5 vergaderruimte/conference room
- 6 kantoor/office
- 7 kantoorplekken/office spaces
- 8 vide/lightwell

Situatie/Site plan

- A Podium
- B Decor
- C Boerderijenboulevard



In een bedrijvenpark langs de snelweg in Amersfoort ontwierp De Zwarte Hond een nieuw kantoorgebouw voor bouwconcern VolkerWessels. De opdracht was om binnen een korte tijd een duurzaam gebouw te realiseren, dat een grote mate van herkenbaarheid zou hebben. De ontwerpers kozen voor de zeer basale, haast archetypische vorm van een huis met zadeldak. Binnen in dit volume verbindt een grote verticale vide de entree op de benedenverdieping met de boardroom op de bovenste etage. Een massief houten trap slingert door de vide en vormt zo een verbinding tussen de gangen en ontmoetingsplekken op de kantoorverdiepingen.

Een van de meest karakteristieke aspecten van dit gebouw zijn de gevels, opgebouwd uit geprefabriceerde, maar nauwkeurige gedetailleerde, okerkleurige verticale baksteenstroken afgewisseld met verticale glazen banen. Deze materialisatie zorgde niet enkel voor een gecontroleerd en snel bouwproces, maar is ook gezichtsbepalend voor het gebouw. Vanaf verschillende afstanden en gezien op verschillende smelheden onthullen de gevels van het gebouw telkens weer nieuwe eigenschappen. Vanaf de snelweg benadrukken ze het monolithische volume met de herkenbare dakvorm. Vanaf de ontsluitingsweg worden de sculpturale contouren van het gebouw zichtbaar. Bij het passeren van de langsegevel overheerst de verticale ritmiek en de materialiteit van de baksteen. Frontaal voert vooral de transparantie van het glas de boventoon.

Een krachtige typologische insteek, alsook de keuze om prefabbouw te combineren met een doorgedreven zin voor materialiteit en vakmanschap, karakteriseren dit alledaagse en tegelijk ongewone kantoorgebouw.

In a business park beside the motorway in Amersfoort, De Zwarte Hond designed a new office building for the construction company VolkerWessels. The brief called for a visually distinctive, sustainable building that was to be built in a short period of time. The designers opted for the very basic, almost archetypal, form of a house with gable roof. Inside this volume a vast vertical lightwell links the entrance on the ground floor with the boardroom on the top floor. A solid timber stairway winds its way through the lightwell, connecting the corridors and meeting places on the office levels.

One of the most distinctive aspects of this building are the elevations, in which prefabricated but meticulously detailed vertical bands of ochre-coloured brickwork alternate with vertical strips of glazing. This materialization not only ensured a controlled and rapid construction process but is also visually defining for the building. Viewed from different distances and at different speeds, the building's facades reveal new qualities. From the motorway they emphasize the monolithic volume with the distinctive roof shape. From the access road the sculptural contours of the building become visible. As one passes the long elevation it is the vertical rhythm and the material quality of the brick that dominates. Front on, the transparency of the glass is paramount.

A powerful typological approach plus the decision to combine prefab construction with an intense passion for materiality and craftsmanship are what set this everyday and simultaneously unique office building apart.